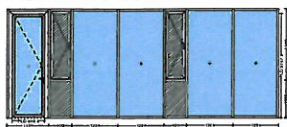


Liste valeurs "U"

Page: 1
Date: 28/06/2018
Heure: 12:04
Commande: 0000000003
e: St Cyr sur Loire groupe scolaire
Affaire:

Pos 001

3 pièce(s) Eléments façade 7200 mm x 2900 mm EM1 EM2 EM4, comprenant six éléments fixes, une porte à 1 battant et deux fenêtres OF.



Vue intérieure
Système: Reynaers CW 50-FV-PER 6 à 36 mm
Reynaers CD 68 CD 68-PORTE
Reynaers TS 68-HV

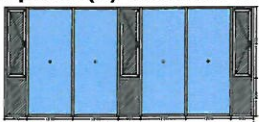
Zone concernée	Surf./Long.	Val. U	Déperdition thermique
Profilés (U_f) (Données d'Orgadata)	3.270 m ²	2.2 W/(m ² °C)	7.2 W/K
Vitrage (U_g)	14.889 m ²	1.1 W/(m ² °C)	16.4 W/K
Intercalaire vitrage (Psi)	38.303 m	0.110 W/m C	4.2 W/K
Panneau (U_p)	2.253 m ²	0.95 W/(m ² °C)	2.1 W/K
Intercalaire panneaux (Psi)	13.997 m	0.000 W/m C	0.00 W/K
Raccord périphérique remplissage (Psi)	16.445 m	0.070 W/m C	1.2 W/K
Total (U_{cw}/U_w)	20.412 m²	1.5 W/(m² °C)	30.6 W/K

L'influence des vis est prise en compte par une valeur additionnelle forfaitaire de $U=0.3W/m^2K$ selon EN 12631: 2012, alinéa 6.3.4.

Cette position contient des profilés définis sans valeurs U dans la base de données. De ce fait il a été fait usage de la valeur U standard.

Pos 002

1 pièce(s) élément façade 6600 mm x 2900 mm EM3, comprenant sept éléments fixes et trois fenêtres OF.



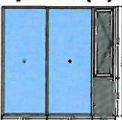
Vue intérieure
Système: Reynaers CW 50-FV-PER 6 à 36 mm
Reynaers TS 68-HV

Zone concernée	Surf./Long.	Val. U	Déperdition thermique
Profilés (U_f) (Données d'Orgadata)	2.536 m ²	2.2 W/(m ² °C)	5.6 W/K
Vitrage (U_g)	12.880 m ²	1.1 W/(m ² °C)	14.2 W/K
Intercalaire vitrage (Psi)	31.600 m	0.110 W/m C	3.5 W/K
Panneau (U_p)	3.251 m ²	0.95 W/(m ² °C)	3.1 W/K
Intercalaire panneaux (Psi)	20.795 m	0.000 W/m C	0.00 W/K
Raccord périphérique remplissage (Psi)	14.390 m	0.070 W/m C	1.0 W/K
Total (U_{cw}/U_w)	18.667 m²	1.5 W/(m² °C)	28.0 W/K

L'influence des vis est prise en compte par une valeur additionnelle forfaitaire de $U=0.3W/m^2K$ selon EN 12631: 2012, alinéa 6.3.4.

Pos 003

1 pièce(s) élément façade 3000 mm x 2900 mm EM5, comprenant trois éléments fixes et une fenêtre OF.



Vue intérieure
Système: Reynaers CW 50-FV-PER 6 à 36 mm
Reynaers TS 68-HV

Zone concernée	Surf./Long.	Val. U	Déperdition thermique
----------------	-------------	--------	-----------------------

Liste valeurs "U"

Page: 2
Date: 28/06/2018
Heure: 12:04
Commande: 0000000003
e: St Cyr sur Loire groupe scolaire
Affaire:

Profilés (U_f) (Données d'Orgadata)	0.975 m ²	2.2 W/(m ² °C)	2.1 W/K
Vitrage (U_g)	6.370 m ²	1.1 W/(m ² °C)	7.0 W/K
Intercalaire vitrage (Psi)	15.750 m	0.110 W/m C	1.7 W/K
Panneau (U_p)	1.062 m ²	0.95 W/(m ² °C)	1.0 W/K
Intercalaire panneaux (Psi)	6.898 m	0.000 W/m C	0.00 W/K
Raccord périphérique remplissage (Psi)	4.780 m	0.070 W/m C	0.33 W/K
Total (U_{cw}/U_w)	8.408 m²	1.5 W/(m² °C)	12.6 W/K

L'influence des vis est prise en compte par une valeur additionnelle forfaitaire de $U=0.3\text{W/m}^2\text{K}$ selon EN 12631: 2012, alinéa 6.3.4.

Pos 004

1 pièce(s) élément façade 1800 mm x 2900 mm EM6, comprenant deux éléments fixes et une fenêtre OF.



Vue intérieure
Système: Reynaers CW 50-FV-PER 6 à 36 mm
Reynaers TS 68-HV

Zone concernée	Surf./Long.	Val. U	Déperdition thermique
Profilés (U_f) (Données d'Orgadata)	0.775 m ²	2.1 W/(m ² °C)	1.6 W/K
Vitrage (U_g)	3.150 m ²	1.1 W/(m ² °C)	3.5 W/K
Intercalaire vitrage (Psi)	7.850 m	0.110 W/m C	0.86 W/K
Panneau (U_p)	1.062 m ²	0.95 W/(m ² °C)	1.0 W/K
Intercalaire panneaux (Psi)	6.898 m	0.000 W/m C	0.00 W/K
Raccord périphérique remplissage (Psi)	4.780 m	0.070 W/m C	0.33 W/K
Total (U_{cw}/U_w)	4.988 m²	1.5 W/(m² °C)	7.5 W/K

L'influence des vis est prise en compte par une valeur additionnelle forfaitaire de $U=0.3\text{W/m}^2\text{K}$ selon EN 12631: 2012, alinéa 6.3.4.

Pos 005

2 pièce(s) Eléments façade 1200 mm x 2900 mm EM7, comprenant deux éléments fixes.



Vue intérieure
Série: Reynaers CW 50-FV-PER 6 à 36 mm

Zone concernée	Surf./Long.	Val. U	Déperdition thermique
Profilés (U_f) (Données d'Orgadata)	0.252 m ²	2.4 W/(m ² °C)	0.61 W/K
Vitrage (U_g)	3.025 m ²	1.1 W/(m ² °C)	3.3 W/K
Intercalaire vitrage (Psi)	9.900 m	0.110 W/m C	1.1 W/K
Total (U_{cw})	3.278 m²	1.5 W/(m² °C)	4.9 W/K

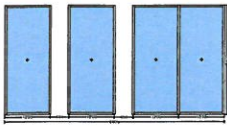
L'influence des vis est prise en compte par une valeur additionnelle forfaitaire de $U=0.3\text{W/m}^2\text{K}$ selon EN 12631: 2012, alinéa 6.3.4.

Pos 006

2 pièce(s) Eléments façade 5800 mm x 2900 mm EM8 9, comprenant quatre éléments fixes.

Liste valeurs "U"

Page: 3
Date: 28/06/2018
Heure: 12:04
Commande: 0000000003
e: St Cyr sur Loire groupe scolaire
Affaire:



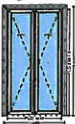
Vue intérieure
Série: Reynaers CW 50-FV-PER 6 à 36 mm

Zone concernée	Surf./Long.	Val. U	Déperdition thermique
Profilés (U_f) (Données d'Orgadata)	0.798 m ²	2.4 W/(m ² °C)	1.9 W/K
Vitrage (U_g)	12.740 m ²	1.1 W/(m ² °C)	14.0 W/K
Intercalaire vitrage (Psi)	31.500 m	0.110 W/m C	3.5 W/K
Total (U_{cw})	13.537 m²	1.4 W/(m² °C)	19.0 W/K

L'influence des vis est prise en compte par une valeur additionnelle forfaitaire de $U=0.3\text{W/m}^2\text{K}$ selon EN 12631: 2012, alinéa 6.3.4.

Pos 007

1 pièce(s) porte à 2 vantaux avec anti pince doigts 1600 mm x 2900 mm EM10



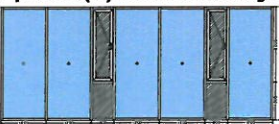
Vue intérieure
Série: Reynaers CD 68 CD 68-APD VAR2

Zone concernée	Surf./Long.	Val. U	Déperdition thermique
Profilés (U_f) (Données du fabricant)	2.010 m ²	2.4 W/(m ² °C)	4.8 W/K
Vitrage (U_g)	2.630 m ²	1.1 W/(m ² °C)	2.9 W/K
Intercalaire vitrage (Psi)	12.399 m	0.039 W/m C	0.48 W/K
Total (U_w)	4.640 m²	1.8 W/(m² °C)	8.4 W/K

Cette position contient des profilés définis sans valeurs U dans la base de données. De ce fait il a été fait usage de la valeur U standard.

Pos 008

1 pièce(s) élément façade 7200 mm x 3000 mm EM11, comprenant sept éléments fixes et deux fenêtres OF.



Vue intérieure
Systeme: Reynaers CW 50-FV-PER 6 à 36 mm
Reynaers TS 68-HV

Zone concernée	Surf./Long.	Val. U	Déperdition thermique
Profilés (U_f) (Données d'Orgadata)	2.234 m ²	2.2 W/(m ² °C)	4.9 W/K
Vitrage (U_g)	16.530 m ²	1.1 W/(m ² °C)	18.2 W/K
Intercalaire vitrage (Psi)	40.400 m	0.110 W/m C	4.4 W/K
Panneau (U_p)	2.328 m ²	0.95 W/(m ² °C)	2.2 W/K
Intercalaire panneaux (Psi)	14.397 m	0.000 W/m C	0.00 W/K
Raccord périphérique remplissage (Psi)	10.060 m	0.070 W/m C	0.70 W/K
Total (U_{cw}/U_w)	21.093 m²	1.4 W/(m² °C)	29.5 W/K

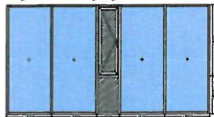
L'influence des vis est prise en compte par une valeur additionnelle forfaitaire de $U=0.3\text{W/m}^2\text{K}$ selon EN 12631: 2012, alinéa 6.3.4.

Liste valeurs "U"

Page: 4
Date: 28/06/2018
Heure: 12:04
Commande: 0000000003
e: St Cyr sur Loire groupe scolaire
Affaire:

Pos 009

1 pièce(s) élément façade 5400 mm x 2900 mm EM12, comprenant cinq éléments fixes et une fenêtre OF.



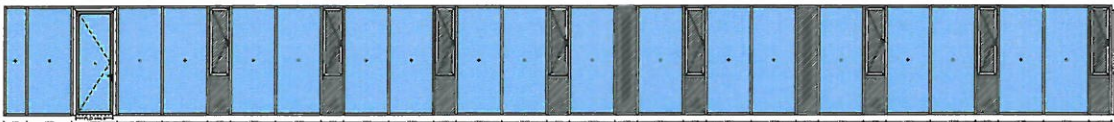
Vue intérieure
Système: Reynaers CW 50-FV-PER 6 à 36 mm
Reynaers TS 68-HV

Zone concernée	Surf./Long.	Val. U	Déperdition thermique
Profilés (U_f) (Données d'Orgadata)	1.381 m ²	2.3 W/(m ² °C)	3.2 W/K
Vitrage (U_g)	12.740 m ²	1.1 W/(m ² °C)	14.0 W/K
Intercalaire vitrage (Psi)	31.500 m	0.110 W/m C	3.5 W/K
Panneau (U_p)	1.127 m ²	0.95 W/(m ² °C)	1.1 W/K
Intercalaire panneaux (Psi)	6.998 m	0.000 W/m C	0.00 W/K
Raccord périphérique remplissage (Psi)	4.830 m	0.070 W/m C	0.34 W/K
Total (U_{cw}/U_w)	15.247 m²	1.4 W/(m² °C)	21.3 W/K

L'influence des vis est prise en compte par une valeur additionnelle forfaitaire de $U=0.3\text{W/m}^2\text{K}$ selon EN 12631: 2012, alinéa 6.3.4.

Pos 010

1 pièce(s) élément façade 29400 mm x 2900 mm EM13, comprenant 29 éléments fixes, une porte à 1 battant et huit fenêtres OF.



Vue intérieure
Système:
Reynaers CW 50-FV-PER 6 à 36 mm
Reynaers
CD 68 CD 68-
PORTE
Reynaers
TS 68-HV

Zone concernée	Surf./Long.	Val. U	Déperdition thermique
Profilés (U_f) (Données d'Orgadata)	10.127 m ²	2.2 W/(m ² °C)	22.3 W/K
Vitrage (U_g)	61.551 m ²	1.1 W/(m ² °C)	67.7 W/K
Intercalaire vitrage (Psi)	155.653 m	0.110 W/m C	17.1 W/K
Panneau (U_p)	12.029 m ²	0.95 W/(m ² °C)	11.4 W/K
Intercalaire panneaux (Psi)	69.287 m	0.000 W/m C	0.00 W/K
Raccord périphérique remplissage (Psi)	45.500 m	0.070 W/m C	3.2 W/K
Total (U_{cw}/U_w)	83.708 m²	1.5 W/(m² °C)	125.6 W/K

L'influence des vis est prise en compte par une valeur additionnelle forfaitaire de $U=0.3\text{W/m}^2\text{K}$ selon EN 12631: 2012, alinéa 6.3.4.

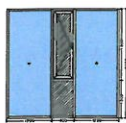
Cette position contient des profilés définis sans valeurs U dans la base de données. De ce fait il a été fait usage de la valeur U standard.

Pos 011

1 pièce(s) élément façade 3000 mm x 2900 mm EM14, comprenant trois éléments fixes et une fenêtre OF.

Liste valeurs "U"

Page: 5
Date: 28/06/2018
Heure: 12:04
Commande: 0000000003
e: St Cyr sur Loire groupe scolaire
Affaire:



Vue intérieure
Système: Reynaers CW 50-FV-PER 6 à 36 mm
Reynaers TS 68-HV

Zone concernée	Surf./Long.	Val. U	Déperdition thermique
Profilés (U_f) (Données d'Orgadata)	0.981 m ²	2.2 W/(m ² °C)	2.2 W/K
Vitrage (U_g)	6.300 m ²	1.1 W/(m ² °C)	6.9 W/K
Intercalaire vitrage (Psi)	15.700 m	0.110 W/m C	1.7 W/K
Panneau (U_p)	1.127 m ²	0.95 W/(m ² °C)	1.1 W/K
Intercalaire panneaux (Psi)	6.998 m	0.000 W/m C	0.00 W/K
Raccord périphérique remplissage (Psi)	4.830 m	0.070 W/m C	0.34 W/K
Total (U_{cw}/U_w)	8.408 m²	1.5 W/(m² °C)	12.6 W/K

L'influence des vis est prise en compte par une valeur additionnelle forfaitaire de $U=0.3\text{W/m}^2\text{K}$ selon EN 12631: 2012, alinéa 6.3.4.

Pos 012

1 pièce(s) élément façade 1200 mm x 2720 mm EM15, comprenant un élément fixe.



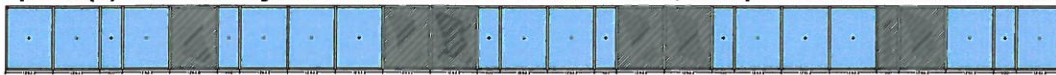
Vue intérieure
Série: Reynaers CW 50-FV-PER 6 à 36 mm

Zone concernée	Surf./Long.	Val. U	Déperdition thermique
Profilés (U_f) (Données d'Orgadata)	0.189 m ²	2.4 W/(m ² °C)	0.45 W/K
Vitrage (U_g)	2.882 m ²	1.1 W/(m ² °C)	3.2 W/K
Intercalaire vitrage (Psi)	7.440 m	0.110 W/m C	0.82 W/K
Total (U_{cw})	3.070 m²	1.4 W/(m² °C)	4.3 W/K

L'influence des vis est prise en compte par une valeur additionnelle forfaitaire de $U=0.3\text{W/m}^2\text{K}$ selon EN 12631: 2012, alinéa 6.3.4.

Pos 013

1 pièce(s) élément façade 28200 mm x 1700 mm EM16, comprenant 26 éléments fixes.



Vue intérieure
Série: Reynaers CW 50-FV-PER 6 à 36 mm

Zone concernée	Surf./Long.	Val. U	Déperdition thermique
Profilés (U_f) (Données d'Orgadata)	3.487 m ²	2.4 W/(m ² °C)	8.4 W/K
Vitrage (U_g)	30.434 m ²	1.1 W/(m ² °C)	33.5 W/K
Intercalaire vitrage (Psi)	98.842 m	0.110 W/m C	10.9 W/K
Panneau (U_p)	12.526 m ²	0.95 W/(m ² °C)	11.9 W/K
Intercalaire panneaux (Psi)	38.058 m	0.000 W/m C	0.00 W/K
Total (U_{cw})	46.447 m²	1.4 W/(m² °C)	65.0 W/K

L'influence des vis est prise en compte par une valeur additionnelle forfaitaire de $U=0.3\text{W/m}^2\text{K}$ selon EN 12631: 2012, alinéa 6.3.4.

Liste valeurs "U"

Page: 6
Date: 28/06/2018
Heure: 12:04
Commande: 0000000003
e: St Cyr sur Loire groupe scolaire
Affaire:

Pos 014

1 pièce(s) Porte 1 vtl 1100 mm x 2700 mm EM17



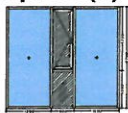
Vue intérieure
Série: Reynaers CD 68 CD 68-PORTE

Zone concernée	Surf./Long.	Val. U	Déperdition thermique
Profilés (U_f) (Données du fournisseur)	1.072 m ²	2.2 W/(m ² °C)	2.4 W/K
Panneau (U_p)	1.898 m ²	0.95 W/(m ² °C)	1.8 W/K
Intercalaire panneaux (Psi)	6.427 m	0.000 W/m C	0.00 W/K
Total (U_w)	2.970 m²	1.4 W/(m² °C)	4.2 W/K

Cette position contient des profilés définis sans valeurs U dans la base de données. De ce fait il a été fait usage de la valeur U standard.

Pos 015

1 pièce(s) élément façade 3000 mm x 2700 mm EM18, comprenant trois éléments fixes et une fenêtre OF.



Vue intérieure
Systeme: Reynaers CW 50-FV-PER 6 à 36 mm
Reynaers TS 68-HV

Zone concernée	Surf./Long.	Val. U	Déperdition thermique
Profilés (U_f) (Données d'Orgadata)	0.916 m ²	2.2 W/(m ² °C)	2.0 W/K
Vitrage (U_g)	5.850 m ²	1.1 W/(m ² °C)	6.4 W/K
Intercalaire vitrage (Psi)	14.900 m	0.110 W/m C	1.6 W/K
Panneau (U_p)	1.052 m ²	0.95 W/(m ² °C)	1.00 W/K
Intercalaire panneaux (Psi)	6.598 m	0.000 W/m C	0.00 W/K
Raccord périphérique remplissage (Psi)	4.430 m	0.070 W/m C	0.31 W/K
Total (U_{cw}/U_w)	7.818 m²	1.5 W/(m² °C)	11.7 W/K

L'influence des vis est prise en compte par une valeur additionnelle forfaitaire de $U=0.3\text{W/m}^2\text{K}$ selon EN 12631: 2012, alinéa 6.3.4.

Pos 016

1 pièce(s) élément façade 1800 mm x 1700 mm EM19, comprenant un élément fixe et une fenêtre OF.



Vue intérieure
Systeme: Reynaers CW 50-FV-PER 6 à 36 mm
Reynaers TS 68-HV

Zone concernée	Surf./Long.	Val. U	Déperdition thermique
Profilés (U_f) (Données d'Orgadata)	0.589 m ²	2.1 W/(m ² °C)	1.2 W/K
Vitrage (U_g)	1.800 m ²	1.1 W/(m ² °C)	2.0 W/K
Intercalaire vitrage (Psi)	5.450 m	0.051 W/m C	0.28 W/K
Panneau (U_p)	0.498 m ²	0.95 W/(m ² °C)	0.47 W/K
Intercalaire panneaux (Psi)	3.548 m	0.000 W/m C	0.00 W/K
Raccord périphérique remplissage (Psi)	4.330 m	0.070 W/m C	0.30 W/K

Liste valeurs "U"

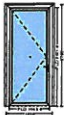
Page: 7
Date: 28/06/2018
Heure: 12:04
Commande: 0000000003
e: St Cyr sur Loire groupe scolaire
Affaire:

Total (U_{cw}/U_w)	2.888 m²	1.5 W/(m² °C)	4.3 W/K
--	----------------------------	---------------------------------	----------------

L'influence des vis est prise en compte par une valeur additionnelle forfaitaire de $U=0.3W/m^2K$ selon EN 12631: 2012, alinéa 6.3.4.

Pos 017

1 pièce(s) Porte 1 vtl 1200 mm x 2700 mm EM20



Vue intérieure
Série: Reynaers CD 68 CD 68-PORTE

Zone concernée	Surf./Long.	Val. U	Déperdition thermique
Profilés (U_f) (Données du fournisseur)	1.098 m ²	2.2 W/(m ² °C)	2.4 W/K
Vitrage (U_g)	2.142 m ²	1.1 W/(m ² °C)	2.4 W/K
Intercalaire vitrage (Psi)	6.627 m	0.039 W/m C	0.26 W/K
Total (U_w)	3.240 m²	1.6 W/(m² °C)	5.2 W/K

Cette position contient des profilés définis sans valeurs U dans la base de données. De ce fait il a été fait usage de la valeur U standard.

Pos 018

1 pièce(s) élément façade 1200 mm x 2700 mm EM21, comprenant un élément fixe.



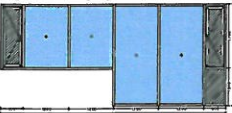
Vue intérieure
Série: Reynaers CW 50-FV-PER 6 à 36 mm

Zone concernée	Surf./Long.	Val. U	Déperdition thermique
Profilés (U_f) (Données d'Orgadata)	0.188 m ²	2.4 W/(m ² °C)	0.45 W/K
Vitrage (U_g)	2.860 m ²	1.1 W/(m ² °C)	3.1 W/K
Intercalaire vitrage (Psi)	7.400 m	0.110 W/m C	0.81 W/K
Total (U_{cw})	3.047 m²	1.4 W/(m² °C)	4.3 W/K

L'influence des vis est prise en compte par une valeur additionnelle forfaitaire de $U=0.3W/m^2K$ selon EN 12631: 2012, alinéa 6.3.4.

Pos 019

1 pièce(s) élément façade 6000 mm x 2700 mm EM22, comprenant cinq éléments fixes et deux fenêtres OF.



Vue intérieure
Systeme: Reynaers CW 50-FV-PER 6 à 36 mm
Reynaers TS 68-HV

Zone concernée	Surf./Long.	Val. U	Déperdition thermique
Profilés (U_f) (Données d'Orgadata)	1.702 m ²	2.2 W/(m ² °C)	3.7 W/K
Vitrage (U_g)	9.717 m ²	1.1 W/(m ² °C)	10.7 W/K
Intercalaire vitrage (Psi)	26.100 m	0.110 W/m C	2.9 W/K
Panneau (U_p)	1.499 m ²	0.95 W/(m ² °C)	1.4 W/K
Intercalaire panneaux (Psi)	10.097 m	0.000 W/m C	0.00 W/K

Liste valeurs "U"

Page: 8
Date: 28/06/2018
Heure: 12:04
Commande: 0000000003
e: St Cyr sur Loire groupe scolaire
Affaire:

Raccord périphérique remplissage (Psi)	8.760 m	0.070 W/m C	0.61 W/K
Total (U_{cw}/U_w)	12.919 m²	1.5 W/(m² °C)	19.4 W/K

L'influence des vis est prise en compte par une valeur additionnelle forfaitaire de $U=0.3W/m^2K$ selon EN 12631: 2012, alinéa 6.3.4.

Pos 020

1 pièce(s) élément façade 1800 mm x 2700 mm EM24, comprenant deux éléments fixes et une fenêtre OF.



Vue intérieure
Système: Reynaers CW 50-FV-PER 6 à 36 mm
Reynaers TS 68-HV

Zone concernée	Surf./Long.	Val. U	Déperdition thermique
Profilés (U_f) (Données d'Orgadata)	0.720 m ²	2.2 W/(m ² °C)	1.6 W/K
Vitrage (U_g)	2.925 m ²	1.1 W/(m ² °C)	3.2 W/K
Intercalaire vitrage (Psi)	7.450 m	0.110 W/m C	0.82 W/K
Panneau (U_p)	0.992 m ²	0.95 W/(m ² °C)	0.94 W/K
Intercalaire panneaux (Psi)	6.498 m	0.000 W/m C	0.00 W/K
Raccord périphérique remplissage (Psi)	4.380 m	0.070 W/m C	0.31 W/K
Total (U_{cw}/U_w)	4.637 m²	1.5 W/(m² °C)	7.0 W/K

L'influence des vis est prise en compte par une valeur additionnelle forfaitaire de $U=0.3W/m^2K$ selon EN 12631: 2012, alinéa 6.3.4.

Pos 021

1 pièce(s) élément façade 7200 mm x 1700 mm EM27, comprenant cinq éléments fixes et deux fenêtres OF.



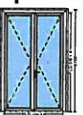
Vue intérieure
Système: Reynaers CW 50-FV-PER 6 à 36 mm
Reynaers TS 68-HV

Zone concernée	Surf./Long.	Val. U	Déperdition thermique
Profilés (U_f) (Données d'Orgadata)	1.601 m ²	2.2 W/(m ² °C)	3.5 W/K
Vitrage (U_g)	9.200 m ²	1.1 W/(m ² °C)	10.1 W/K
Intercalaire vitrage (Psi)	27.500 m	0.110 W/m C	3.0 W/K
Panneau (U_p)	0.996 m ²	0.95 W/(m ² °C)	0.95 W/K
Intercalaire panneaux (Psi)	7.097 m	0.000 W/m C	0.00 W/K
Raccord périphérique remplissage (Psi)	8.660 m	0.070 W/m C	0.61 W/K
Total (U_{cw}/U_w)	11.797 m²	1.5 W/(m² °C)	17.7 W/K

L'influence des vis est prise en compte par une valeur additionnelle forfaitaire de $U=0.3W/m^2K$ selon EN 12631: 2012, alinéa 6.3.4.

Pos 022

1 pièce(s) Porte 2 vtx 1700 mm x 2700 mm EM28



Vue intérieure
Série: Reynaers CD 68 CD 68-PORTE

Liste valeurs "U"

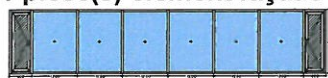
Page: 9
Date: 28/06/2018
Heure: 12:04
Commande: 0000000003
e: St Cyr sur Loire groupe scolaire
Affaire:

Zone concernée	Surf./Long.	Val. U	Déperdition thermique
Profilés (U_f) (Données du fournisseur)	1.671 m ²	2.2 W/(m ² °C)	3.7 W/K
Vitrage (U_g)	2.919 m ²	1.1 W/(m ² °C)	3.2 W/K
Intercalaire vitrage (Psi)	12.132 m	0.039 W/m C	0.47 W/K
Total (U_w)	4.590 m²	1.6 W/(m² °C)	7.3 W/K

Cette position contient des profilés définis sans valeurs U dans la base de données. De ce fait il a été fait usage de la valeur U standard.

Pos 023

1 pièce(s) élément façade 8400 mm x 1700 mm EM29, comprenant six éléments fixes et deux fenêtres OF.



Vue intérieure
Système: Reynaers CW 50-FV-PER 6 à 36 mm
Reynaers TS 68-HV

Zone concernée	Surf./Long.	Val. U	Déperdition thermique
Profilés (U_f) (Données d'Orgadata)	1.741 m ²	2.2 W/(m ² °C)	3.8 W/K
Vitrage (U_g)	11.040 m ²	1.1 W/(m ² °C)	12.1 W/K
Intercalaire vitrage (Psi)	33.000 m	0.110 W/m C	3.6 W/K
Panneau (U_p)	0.996 m ²	0.95 W/(m ² °C)	0.95 W/K
Intercalaire panneaux (Psi)	7.097 m	0.000 W/m C	0.00 W/K
Raccord périphérique remplissage (Psi)	8.660 m	0.070 W/m C	0.61 W/K
Total (U_{cw}/U_w)	13.778 m²	1.5 W/(m² °C)	20.7 W/K

L'influence des vis est prise en compte par une valeur additionnelle forfaitaire de $U=0.3W/m^2K$ selon EN 12631: 2012, alinéa 6.3.4.

Pos 024

1 pièce(s) élément façade 40800 mm x 1700 mm EM30, comprenant 28 éléments fixes et 14 fenêtres OF.



Vue intérieure
Système: Reynaers CW 50-FV-PER 6 à 36 mm
Reynaers TS 68-HV

Zone concernée	Surf./Long.	Val. U	Déperdition thermique
Profilés (U_f) (Données d'Orgadata)	10.242 m ²	2.1 W/(m ² °C)	21.5 W/K
Vitrage (U_g)	42.280 m ²	1.1 W/(m ² °C)	46.5 W/K
Intercalaire vitrage (Psi)	126.450 m	0.110 W/m C	13.9 W/K
Panneau (U_p)	14.716 m ²	0.95 W/(m ² °C)	14.0 W/K
Intercalaire panneaux (Psi)	75.428 m	0.000 W/m C	0.00 W/K
Raccord périphérique remplissage (Psi)	61.270 m	0.070 W/m C	4.3 W/K
Total (U_{cw}/U_w)	67.237 m²	1.5 W/(m² °C)	100.9 W/K

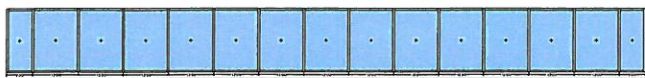
L'influence des vis est prise en compte par une valeur additionnelle forfaitaire de $U=0.3W/m^2K$ selon EN 12631: 2012, alinéa 6.3.4.

Pos 025

1 pièce(s) élément façade 17000 mm x 1700 mm EM31, comprenant 15 éléments fixes.

Liste valeurs "U"

Page: 10
Date: 28/06/2018
Heure: 12:04
Commande: 0000000003
e: St Cyr sur Loire groupe scolaire
Affaire:



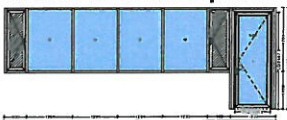
Vue intérieure
Série: Reynaers CW 50-FV-PER 6 à 36 mm

Zone concernée	Surf./Long.	Val. U	Déperdition thermique
Profilés (U_f) (Données d'Orgadata)	2.047 m ²	2.4 W/(m ² °C)	4.9 W/K
Vitrage (U_g)	25.920 m ²	1.1 W/(m ² °C)	28.5 W/K
Intercalaire vitrage (Psi)	80.400 m	0.110 W/m C	8.8 W/K
Total (U_{cw})	27.968 m²	1.5 W/(m² °C)	42.0 W/K

L'influence des vis est prise en compte par une valeur additionnelle forfaitaire de $U=0.3W/m^2K$ selon EN 12631: 2012, alinéa 6.3.4.

Pos 026

1 pièce(s) élément façade 7200 mm x 2700 mm EM32, comprenant quatre éléments fixes, une porte à 1 vantail avec anti pince doigts et deux fenêtres OF.



Vue intérieure
Systeme: Reynaers CW 50-FV-PER 6 à 36 mm
Reynaers CD 68 CD 68-APD VAR2
Reynaers TS 68-HV

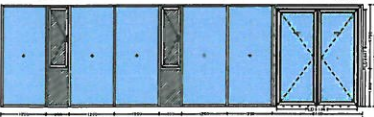
Zone concernée	Surf./Long.	Val. U	Déperdition thermique
Profilés (U_f) (Données d'Orgadata)	2.895 m ²	2.3 W/(m ² °C)	6.7 W/K
Vitrage (U_g)	9.206 m ²	1.1 W/(m ² °C)	10.1 W/K
Intercalaire vitrage (Psi)	28.358 m	0.051 W/m C	1.4 W/K
Panneau (U_p)	1.050 m ²	0.95 W/(m ² °C)	1.00 W/K
Intercalaire panneaux (Psi)	7.247 m	0.000 W/m C	0.00 W/K
Raccord périphérique remplissage (Psi)	15.295 m	0.070 W/m C	1.1 W/K
Total (U_{cw}/U_w)	13.151 m²	1.5 W/(m² °C)	19.7 W/K

L'influence des vis est prise en compte par une valeur additionnelle forfaitaire de $U=0.3W/m^2K$ selon EN 12631: 2012, alinéa 6.3.4.

Cette position contient des profilés définis sans valeurs U dans la base de données. De ce fait il a été fait usage de la valeur U standard.

Pos 027

1 pièce(s) élément façade 9600 mm x 2700 mm EM33, comprenant sept éléments fixes, une porte à 2 vantaux avec anti pince doigts et deux fenêtres OF.



Vue intérieure
Systeme: Reynaers CW 50-FV-PER 6 à 36 mm
Reynaers CD 68 CD 68-APD VAR2
Reynaers TS 68-HV

Zone concernée	Surf./Long.	Val. U	Déperdition thermique
Profilés (U_f) (Données d'Orgadata)	4.330 m ²	2.3 W/(m ² °C)	10.0 W/K
Vitrage (U_g)	18.935 m ²	1.1 W/(m ² °C)	20.8 W/K
Intercalaire vitrage (Psi)	50.268 m	0.051 W/m C	2.6 W/K
Panneau (U_p)	2.104 m ²	0.95 W/(m ² °C)	2.0 W/K
Intercalaire panneaux (Psi)	13.197 m	0.000 W/m C	0.00 W/K
Raccord périphérique remplissage (Psi)	16.545 m	0.070 W/m C	1.2 W/K

Liste valeurs "U"

Page: 11
Date: 28/06/2018
Heure: 12:04
Commande: 0000000003
e: St Cyr sur Loire groupe scolaire
Affaire:

Total (U_{cw}/U_w) **25.369 m²** **1.4 W/(m² °C)** **35.5 W/K**

L'influence des vis est prise en compte par une valeur additionnelle forfaitaire de $U=0.3W/m^2K$ selon EN 12631: 2012, alinéa 6.3.4.

Cette position contient des profilés définis sans valeurs U dans la base de données. De ce fait il a été fait usage de la valeur U standard.

Pos 028

1 pièce(s) élément façade 1800 mm x 2700 mm EM34, comprenant deux éléments fixes et une fenêtre OF.



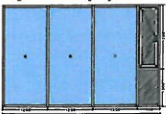
Vue intérieure
Système: Reynaers CW 50-FV-PER 6 à 36 mm
Reynaers TS 68-HV

Zone concernée	Surf./Long.	Val. U	Déperdition thermique
Profilés (U_f) (Données d'Orgadata)	0.720 m ²	2.2 W/(m ² °C)	1.6 W/K
Vitrage (U_g)	2.925 m ²	1.1 W/(m ² °C)	3.2 W/K
Intercalaire vitrage (Psi)	7.450 m	0.110 W/m C	0.82 W/K
Panneau (U_p)	0.992 m ²	0.95 W/(m ² °C)	0.94 W/K
Intercalaire panneaux (Psi)	6.498 m	0.000 W/m C	0.00 W/K
Raccord périphérique remplissage (Psi)	4.380 m	0.070 W/m C	0.31 W/K
Total (U_{cw}/U_w)	4.637 m²	1.5 W/(m² °C)	7.0 W/K

L'influence des vis est prise en compte par une valeur additionnelle forfaitaire de $U=0.3W/m^2K$ selon EN 12631: 2012, alinéa 6.3.4.

Pos 029

1 pièce(s) élément façade 4200 mm x 2700 mm EM35, comprenant quatre éléments fixes et une fenêtre OF.



Vue intérieure
Système: Reynaers CW 50-FV-PER 6 à 36 mm
Reynaers TS 68-HV

Zone concernée	Surf./Long.	Val. U	Déperdition thermique
Profilés (U_f) (Données d'Orgadata)	1.100 m ²	2.2 W/(m ² °C)	2.4 W/K
Vitrage (U_g)	8.905 m ²	1.1 W/(m ² °C)	9.8 W/K
Intercalaire vitrage (Psi)	22.450 m	0.110 W/m C	2.5 W/K
Panneau (U_p)	0.992 m ²	0.95 W/(m ² °C)	0.94 W/K
Intercalaire panneaux (Psi)	6.498 m	0.000 W/m C	0.00 W/K
Raccord périphérique remplissage (Psi)	4.380 m	0.070 W/m C	0.31 W/K
Total (U_{cw}/U_w)	10.997 m²	1.5 W/(m² °C)	16.5 W/K

L'influence des vis est prise en compte par une valeur additionnelle forfaitaire de $U=0.3W/m^2K$ selon EN 12631: 2012, alinéa 6.3.4.

Pos 030

1 pièce(s) élément façade 2400 mm x 2700 mm EM36, comprenant deux éléments fixes.



Vue intérieure
Série: Reynaers CW 50-FV-PER 6 à 36 mm

Liste valeurs "U"

Page: 12
Date: 28/06/2018
Heure: 12:04
Commande: 0000000003
e: St Cyr sur Loire groupe scolaire
Affaire:

Zone concernée	Surf./Long.	Val. U	Déperdition thermique
Profilés (U_f) (Données d'Orgadata)	0.377 m ²	2.4 W/(m ² °C)	0.91 W/K
Vitrage (U_g)	5.850 m ²	1.1 W/(m ² °C)	6.4 W/K
Intercalaire vitrage (Psi)	14.900 m	0.110 W/m C	1.6 W/K
Total (U_{cw})	6.227 m²	1.4 W/(m² °C)	8.7 W/K

L'influence des vis est prise en compte par une valeur additionnelle forfaitaire de $U=0.3\text{W/m}^2\text{K}$ selon EN 12631: 2012, alinéa 6.3.4.

Pos 031

1 pièce(s) porte à 1 vantail avec anti pince doigts 1200 mm x 2700 mm EM37



Vue intérieure
Série: Reynaers CD 68 CD 68-APD VAR2

Zone concernée	Surf./Long.	Val. U	Déperdition thermique
Profilés (U_f) (Données du fabricant)	1.270 m ²	2.4 W/(m ² °C)	3.0 W/K
Vitrage (U_g)	1.970 m ²	1.1 W/(m ² °C)	2.2 W/K
Intercalaire vitrage (Psi)	6.431 m	0.039 W/m C	0.25 W/K
Total (U_w)	3.240 m²	1.7 W/(m² °C)	5.5 W/K

Cette position contient des profilés définis sans valeurs U dans la base de données. De ce fait il a été fait usage de la valeur U standard.

Pos 032

1 pièce(s) élément façade 2400 mm x 2700 mm EM38, comprenant deux éléments fixes.



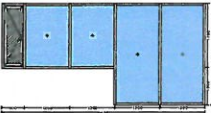
Vue intérieure
Série: Reynaers CW 50-FV-PER 6 à 36 mm

Zone concernée	Surf./Long.	Val. U	Déperdition thermique
Profilés (U_f) (Données d'Orgadata)	0.377 m ²	2.4 W/(m ² °C)	0.91 W/K
Vitrage (U_g)	5.850 m ²	1.1 W/(m ² °C)	6.4 W/K
Intercalaire vitrage (Psi)	14.900 m	0.110 W/m C	1.6 W/K
Total (U_{cw})	6.227 m²	1.4 W/(m² °C)	8.7 W/K

L'influence des vis est prise en compte par une valeur additionnelle forfaitaire de $U=0.3\text{W/m}^2\text{K}$ selon EN 12631: 2012, alinéa 6.3.4.

Pos 033

1 pièce(s) élément façade 5400 mm x 2700 mm EM39, comprenant quatre éléments fixes et une fenêtre OF.



Vue intérieure
Système: Reynaers CW 50-FV-PER 6 à 36 mm
Reynaers TS 68-HV

Zone concernée	Surf./Long.	Val. U	Déperdition thermique
----------------	-------------	--------	-----------------------

Liste valeurs "U"

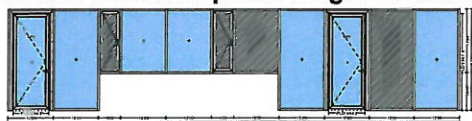
Page: 13
Date: 28/06/2018
Heure: 12:04
Commande: 0000000003
e: St Cyr sur Loire groupe scolaire
Affaire:

Profilés (U_f) (Données d'Orgadata)	1.118 m ²	2.2 W/(m ² °C)	2.5 W/K
Vitrage (U_g)	9.653 m ²	1.1 W/(m ² °C)	10.6 W/K
Intercalaire vitrage (Psi)	26.050 m	0.110 W/m C	2.9 W/K
Panneau (U_p)	0.507 m ²	0.95 W/(m ² °C)	0.48 W/K
Intercalaire panneaux (Psi)	3.598 m	0.000 W/m C	0.00 W/K
Raccord périphérique remplissage (Psi)	4.380 m	0.070 W/m C	0.31 W/K
Total (U_{cw}/U_w)	11.277 m²	1.5 W/(m² °C)	16.9 W/K

L'influence des vis est prise en compte par une valeur additionnelle forfaitaire de $U=0.3W/m^2K$ selon EN 12631: 2012, alinéa 6.3.4.

Pos 034

1 pièce(s) élément façade 12000 mm x 2700 mm EM40, comprenant sept éléments fixes, deux portes à 1 vantail avec anti pince doigts et deux fenêtres OF.



Vue intérieure
Système: Reynaers CW 50-FV-PER 6 à 36 mm
Reynaers CD 68 CD 68-APD VAR2
Reynaers TS 68-HV

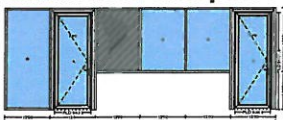
Zone concernée	Surf./Long.	Val. U	Déperdition thermique
Profilés (U_f) (Données d'Orgadata)	4.983 m ²	2.3 W/(m ² °C)	11.5 W/K
Vitrage (U_g)	16.164 m ²	1.1 W/(m ² °C)	17.8 W/K
Intercalaire vitrage (Psi)	45.916 m	0.110 W/m C	5.1 W/K
Panneau (U_p)	5.945 m ²	0.95 W/(m ² °C)	5.6 W/K
Intercalaire panneaux (Psi)	20.347 m	0.000 W/m C	0.00 W/K
Raccord périphérique remplissage (Psi)	21.855 m	0.070 W/m C	1.5 W/K
Total (U_{cw}/U_w)	27.092 m²	1.5 W/(m² °C)	40.6 W/K

L'influence des vis est prise en compte par une valeur additionnelle forfaitaire de $U=0.3W/m^2K$ selon EN 12631: 2012, alinéa 6.3.4.

Cette position contient des profilés définis sans valeurs U dans la base de données. De ce fait il a été fait usage de la valeur U standard.

Pos 035

1 pièce(s) élément façade 7200 mm x 2700 mm EM41, comprenant quatre éléments fixes et deux portes à 1 vantail avec anti pince doigts.



Vue intérieure
Système: Reynaers CW 50-FV-PER 6 à 36 mm
Reynaers CD 68 CD 68-APD VAR2

Zone concernée	Surf./Long.	Val. U	Déperdition thermique
Profilés (U_f) (Données d'Orgadata)	3.519 m ²	2.4 W/(m ² °C)	8.4 W/K
Vitrage (U_g)	10.184 m ²	1.1 W/(m ² °C)	11.2 W/K
Intercalaire vitrage (Psi)	30.916 m	0.051 W/m C	1.6 W/K
Panneau (U_p)	1.869 m ²	0.95 W/(m ² °C)	1.8 W/K
Intercalaire panneaux (Psi)	5.550 m	0.000 W/m C	0.00 W/K
Raccord périphérique remplissage (Psi)	12.995 m	0.070 W/m C	0.91 W/K
Total (U_{cw}/U_w)	15.572 m²	1.5 W/(m² °C)	23.4 W/K

L'influence des vis est prise en compte par une valeur additionnelle forfaitaire de $U=0.3W/m^2K$ selon EN 12631: 2012, alinéa 6.3.4.

Liste valeurs "U"

Page: 14
Date: 28/06/2018
Heure: 12:04
Commande: 0000000003
e: St Cyr sur Loire groupe scolaire
Affaire:

Cette position contient des profilés définis sans valeurs U dans la base de données. De ce fait il a été fait usage de la valeur U standard.

Pos 036

2 pièce(s) porte à 1 vantail avec anti pince doigts 1200 mm x 2700 mm EM42



Vue intérieure
Série: Reynaers CD 68 CD 68-APD VAR2

Zone concernée	Surf./Long.	Val. U	Déperdition thermique
Profilés (U_f) (Données du fabricant)	1.270 m ²	2.4 W/(m ² °C)	3.0 W/K
Vitrage (U_g)	1.970 m ²	1.1 W/(m ² °C)	2.2 W/K
Intercalaire vitrage (Psi)	6.431 m	0.039 W/m C	0.25 W/K
Total (U_w)	3.240 m²	1.7 W/(m² °C)	5.5 W/K

Cette position contient des profilés définis sans valeurs U dans la base de données. De ce fait il a été fait usage de la valeur U standard.

Pos 037

1 pièce(s) élément façade 2400 mm x 2700 mm EM43, comprenant trois éléments fixes et une fenêtre OF.



Vue intérieure
Systeme: Reynaers CW 50-FV-PER 6 à 36 mm
Reynaers TS 68-HV

Zone concernée	Surf./Long.	Val. U	Déperdition thermique
Profilés (U_f) (Données d'Orgadata)	0.880 m ²	2.2 W/(m ² °C)	1.9 W/K
Vitrage (U_g)	4.355 m ²	1.1 W/(m ² °C)	4.8 W/K
Intercalaire vitrage (Psi)	13.750 m	0.110 W/m C	1.5 W/K
Panneau (U_p)	0.992 m ²	0.95 W/(m ² °C)	0.94 W/K
Intercalaire panneaux (Psi)	6.498 m	0.000 W/m C	0.00 W/K
Raccord périphérique remplissage (Psi)	4.380 m	0.070 W/m C	0.31 W/K
Total (U_{cw}/U_w)	6.227 m²	1.5 W/(m² °C)	9.3 W/K

L'influence des vis est prise en compte par une valeur additionnelle forfaitaire de $U=0.3W/m^2K$ selon EN 12631: 2012, alinéa 6.3.4.

Pos 038

1 pièce(s) porte à 2 vantaux avec anti pince doigts 2400 mm x 2700 mm EM44



Vue intérieure
Série: Reynaers CD 68 CD 68-APD VAR2

Zone concernée	Surf./Long.	Val. U	Déperdition thermique
Profilés (U_f) (Données du fabricant)	2.139 m ²	2.4 W/(m ² °C)	5.1 W/K
Vitrage (U_g)	4.341 m ²	1.1 W/(m ² °C)	4.8 W/K
Intercalaire vitrage (Psi)	13.199 m	0.039 W/m C	0.51 W/K

Liste valeurs "U"

Page: 15
Date: 28/06/2018
Heure: 12:04
Commande: 0000000003
e: St Cyr sur Loire groupe scolaire
Affaire:

Total (U_w)	6.480 m²	1.6 W/(m² °C)	10.4 W/K
------------------------------	----------------------------	---------------------------------	-----------------

Cette position contient des profilés définis sans valeurs U dans la base de données. De ce fait il a été fait usage de la valeur U standard.

Pos 039

1 pièce(s) porte à 1 vantail avec anti pince doigts 1200 mm x 2700 mm EM45



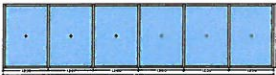
Vue intérieure
Série: Reynaers CD 68 CD 68-APD VAR2

Zone concernée	Surf./Long.	Val. U	Déperdition thermique
Profilés (U _f) (Données du fabricant)	1.270 m ²	2.4 W/(m ² °C)	3.0 W/K
Vitrage (U _g)	1.970 m ²	1.1 W/(m ² °C)	2.2 W/K
Intercalaire vitrage (Psi)	6.431 m	0.039 W/m C	0.25 W/K
Total (U_w)	3.240 m²	1.7 W/(m² °C)	5.5 W/K

Cette position contient des profilés définis sans valeurs U dans la base de données. De ce fait il a été fait usage de la valeur U standard.

Pos 040

2 pièce(s) Eléments façade 7200 mm x 1700 mm EM46 47, comprenant six éléments fixes.



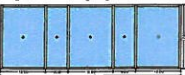
Vue intérieure
Série: Reynaers CW 50-FV-PER 6 à 36 mm

Zone concernée	Surf./Long.	Val. U	Déperdition thermique
Profilés (U _f) (Données d'Orgadata)	0.837 m ²	2.4 W/(m ² °C)	2.0 W/K
Vitrage (U _g)	10.960 m ²	1.1 W/(m ² °C)	12.1 W/K
Intercalaire vitrage (Psi)	32.900 m	0.110 W/m C	3.6 W/K
Total (U_{cw})	11.797 m²	1.5 W/(m² °C)	17.7 W/K

L'influence des vis est prise en compte par une valeur additionnelle forfaitaire de U=0.3W/m²K selon EN 12631: 2012, alinéa 6.3.4.

Pos 041

1 pièce(s) élément façade 4800 mm x 1700 mm EM48, comprenant cinq éléments fixes.



Vue intérieure
Série: Reynaers CW 50-FV-PER 6 à 36 mm

Zone concernée	Surf./Long.	Val. U	Déperdition thermique
Profilés (U _f) (Données d'Orgadata)	0.637 m ²	2.4 W/(m ² °C)	1.5 W/K
Vitrage (U _g)	7.200 m ²	1.1 W/(m ² °C)	7.9 W/K
Intercalaire vitrage (Psi)	25.000 m	0.051 W/m C	1.3 W/K
Total (U_{cw})	7.837 m²	1.4 W/(m² °C)	11.0 W/K

L'influence des vis est prise en compte par une valeur additionnelle forfaitaire de U=0.3W/m²K selon EN 12631: 2012, alinéa 6.3.4.

Pos 042

Liste valeurs "U"

Page: 16
Date: 28/06/2018
Heure: 12:04
Commande: 0000000003
e: St Cyr sur Loire groupe scolaire
Affaire:

1 pièce(s) élément façade 3600 mm x 1700 mm EM49, comprenant trois éléments fixes.



Vue intérieure
Série: Reynaers CW 50-FV-PER 6 à 36 mm

Zone concernée	Surf./Long.	Val. U	Déperdition thermique
Profilés (U_f) (Données d'Orgadata)	0.417 m ²	2.4 W/(m ² °C)	1.0 W/K
Vitrage (U_g)	5.440 m ²	1.1 W/(m ² °C)	6.0 W/K
Intercalaire vitrage (Psi)	16.400 m	0.110 W/m C	1.8 W/K
Total (U_{cw})	5.858 m²	1.5 W/(m² °C)	8.8 W/K

L'influence des vis est prise en compte par une valeur additionnelle forfaitaire de $U=0.3W/m^2K$ selon EN 12631: 2012, alinéa 6.3.4.

Pos 043

1 pièce(s) porte à 2 vantaux avec anti pince doigts 1800 mm x 2700 mm EM50



Vue intérieure
Série: Reynaers CD 68 CD 68-APD VAR2

Zone concernée	Surf./Long.	Val. U	Déperdition thermique
Profilés (U_f) (Données du fabricant)	1.954 m ²	2.4 W/(m ² °C)	4.7 W/K
Vitrage (U_g)	2.906 m ²	1.1 W/(m ² °C)	3.2 W/K
Intercalaire vitrage (Psi)	11.999 m	0.039 W/m C	0.47 W/K
Total (U_w)	4.860 m²	1.7 W/(m² °C)	8.3 W/K

Cette position contient des profilés définis sans valeurs U dans la base de données. De ce fait il a été fait usage de la valeur U standard.

Pos 044

1 pièce(s) élément façade 1200 mm x 1700 mm EM51, comprenant un élément fixe.



Vue intérieure
Série: Reynaers CW 50-FV-PER 6 à 36 mm

Zone concernée	Surf./Long.	Val. U	Déperdition thermique
Profilés (U_f) (Données d'Orgadata)	0.138 m ²	2.4 W/(m ² °C)	0.33 W/K
Vitrage (U_g)	1.760 m ²	1.1 W/(m ² °C)	1.9 W/K
Intercalaire vitrage (Psi)	5.400 m	0.110 W/m C	0.59 W/K
Total (U_{cw})	1.898 m²	1.5 W/(m² °C)	2.8 W/K

L'influence des vis est prise en compte par une valeur additionnelle forfaitaire de $U=0.3W/m^2K$ selon EN 12631: 2012, alinéa 6.3.4.

Somme de toutes les positions (U_{cw}/U_w)	662.696 m²	1.5 W/(m² °C)	984.0 W/K
--	------------------------------	---------------------------------	------------------

Le coefficient de transmission thermique U_w pour les fenêtres a été généré selon les normes EN ISO 10077-1:2006 + AC:2009 et pour les façades (U_{cw}) selon EN 12631: 2012. Remarque: Moteur U_w V1.0